

Bestellschein

für Passermesselemente „LUCHS IV“ sowie „LUCHS V“ – Digitaldruck

(Stand: April 2024)

Es gibt verschiedene Messelement-Typen, die jeweils satzweise in drei Satzvarianten oder einzeln bestellt werden können.

Bitte pro Messelement-Typ einen Bestellschein ausfüllen!

1. Auflösung des Digitaldrucksystems:

(Bitte ankreuzen)

- 600 dpi 720 dpi 750 dpi
 1200 dpi 1440 dpi 1500 dpi

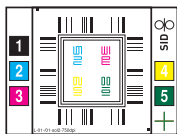
2. Gewünschtes Datenformat:

(Bitte ankreuzen)

- pdf tiff

3. Gewünschter Messelement-Typ:

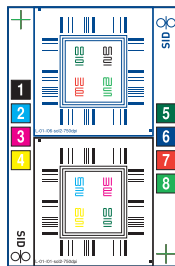
(Bitte ankreuzen)



Digitaldruckelement LUCHS

(max. 5 Druckwerke)

- pro Element
 100,- €



Digitaldruckelement LUCHS

zweifach

(max. 8 Druckwerke)

- pro Element
 100,- €

4. Gewünschte Satzvarianten für die Messorte und gewünschte Anzahl der Einzelemente:

(Bitte jeweils ankreuzen)

Erläuterung für Messorte auf dem Druckbogen:

21	G	22		23	E1	24		25	G
16		17		18	E2	19		20	
11	E1	12		13	E1	14		15	E1
6		7		8	E2	9		10	
1	G	2	E2	3	E1	4	E2	5	G

Satzvariante:

- Grundsatz **G**
(bestehend aus jeweils einem Messelement für die Ortspositionen 1, 5, 21, 25, also vier Messorte)
- Erweiterungssatz 1 **E1**
(bestehend aus jeweils einem Messelement für die Ortspositionen 3, 11, 13, 15, 23, also fünf Messorte)
- Erweiterungssatz 2 **E2**
(bestehend aus jeweils einem Messelement für die Ortspositionen 2, 4, 8, 18, also vier Messorte)
- Einzelne Elemente
 Ortsposition: _____

5. Preise (zzgl. MwSt.):

Der Preis pro Bestellschein ergibt sich aus dem unter Pkt. 3 genannten Preis des gewünschten Messelement-Typs, multipliziert mit der Anzahl der Messorte gemäß Satzvariante und der Anzahl der Einzelemente. **Der Preis gilt jeweils für maximal 2 verschiedene Auflösungen.**

Besteller (Firma, Ansprechpartner)	
Telefon:	
E-Mail:	
gewünschter Liefertermin:	Bestell-Nr.:
Datum:	Unterschrift: