

Bestellschein

für Passermesselemente „LUCHS IV“ – Digitaldruck

(Stand: Juli 2017)

Es gibt verschiedene Messelemente-Typen, die jeweils satzweise in drei Satzvarianten oder einzeln bestellt werden können.

Bitte pro Messelement-Typ einen Bestellschein ausfüllen!

1. Auflösung des Digitaldrucksystems:

(Bitte ankreuzen)

- 600 dpi 720 dpi 750 dpi
 1200 dpi 1440 dpi 1500 dpi

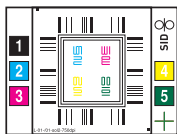
2. Gewünschtes Datenformat:

(Bitte ankreuzen)

- pdf tiff

3. Gewünschter Messelement-Typ:

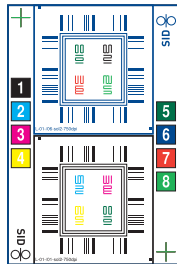
(Bitte ankreuzen)



Digitaldruckelement Luchs IV

(max. 5 Druckwerke)

- pro Element
 100,- €



Digitaldruckelement Luchs IV

zweifach

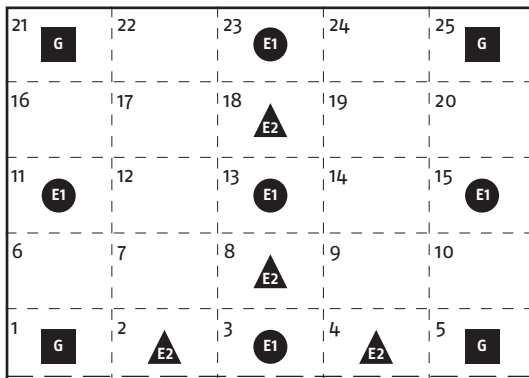
(max. 8 Druckwerke)

- pro Element
 100,- €

4. Gewünschte Satzvarianten für die Messorte und gewünschte Anzahl der Einzelemente:

(Bitte jeweils ankreuzen)

Erläuterung für Messorte auf dem Druckbogen:



Satzvariante:

- G** Grundsatz
 (bestehend aus jeweils einem Messelement für die Ortspositionen 1, 5, 21, 25, also vier Messorte)
- E1** Erweiterungssatz 1
 (bestehend aus jeweils einem Messelement für die Ortspositionen 3, 11, 13, 15, 23, also fünf Messorte)
- E2** Erweiterungssatz 2
 (bestehend aus jeweils einem Messelement für die Ortspositionen 2, 4, 8, 18, also vier Messorte)

- Einzelne Elemente
 Ortsposition: _____

5. Preise (zzgl. MwSt.):

Der Preis pro Bestellschein ergibt sich aus dem unter Pkt. 3 genannten Preis des gewünschten Messelement-Typs, multipliziert mit der Anzahl der Messorte gemäß Satzvariante und der Anzahl der Einzelemente. **Der Preis gilt jeweils für maximal 2 verschiedene Auflösungen.**

| | |
|--|---------------|
| Besteller (Firma, Ansprechpartner) | |
| Telefon: | |
| E-Mail: | |
| gewünschter Liefertermin: | Bestell-Nr.: |
| Datum: | Unterschrift: |