

Bestellschein

für Passermesselemente „LUCHS IV“ – Flexodruck

(Stand: Oktober 2021)

Es gibt verschiedene Messelemente-Typen, die jeweils satzweise in drei Satzvarianten oder einzeln bestellt werden können.

Alle Messelemente werden grundsätzlich in der Belichterauflösung 2400 dpi geliefert.

Bitte pro Messelement-Typ einen Bestellschein ausfüllen!

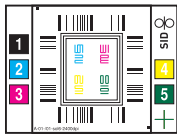
1. Gewünschtes Datenformat:

(Bitte ankreuzen)

- pdf
 tiff

2. Gewünschter Messelement-Typ:

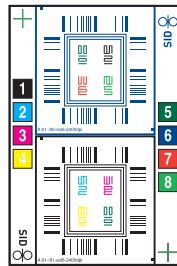
(Bitte ankreuzen)



Flexodruckelement Luchs IV

(max. 5 Druckwerke)

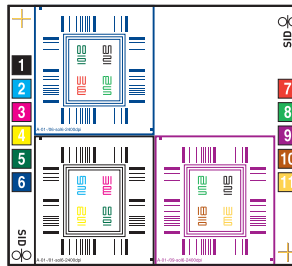
- pro Element
100,- €



Flexodruckelement Luchs IV zweifach

(max. 8 Druckwerke)

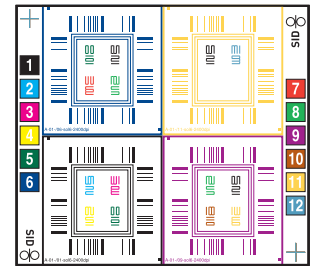
- pro Element
100,- €



Flexodruckelement Luchs IV dreifach

(max. 11 Druckwerke)

- pro Element
100,- €



Flexodruckelement Luchs IV vierfach

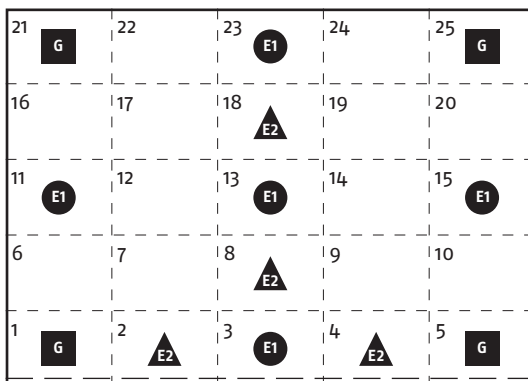
(max. 12 Druckwerke)

- pro Element
100,- €

3. Gewünschte Satzvarianten für die Messorte und gewünschte Anzahl der Einzelemente:

(Bitte jeweils ankreuzen)

Erläuterung für Messorte auf dem Druckbogen:



Satzvariante:

- Grundsatz **G**
(bestehend aus jeweils einem Messelement für die
Ortspositionen 1, 5, 21, 25, also vier Messorte)
- Erweiterungssatz 1 **E1**
(bestehend aus jeweils einem Messelement für die
Ortspositionen 3, 11, 13, 15, 23, also fünf Messorte)
- Erweiterungssatz 2 **E2**
(bestehend aus jeweils einem Messelement für die
Ortspositionen 2, 4, 8, 18, also vier Messorte)
- Einzelne Elemente
Ortsposition: _____

4. Preise (zzgl. MwSt.):

Der Preis pro Bestellschein ergibt sich aus dem unter Pkt. 2 genannten Preis des gewünschten Messelement-Typs, multipliziert mit der Anzahl der Messorte gemäß Satzvariante und der Anzahl der Einzelemente.