

Bestellschein

für Passermesselemente „LUCHS IV“ – Offsetdruck

(Stand: März 2016)



Polygraphische innovative
Technik Leipzig

Es gibt verschiedene Messelement-Typen, die jeweils satzweise in drei Satzvarianten oder einzeln bestellt werden können.

Gleichzeitig sind alle Messelemente in den Versionen „Standard“ oder „Dublierfrei“ lieferbar. Für die Version „Dublierfrei“ muss das Passermesssystem mit der Option „Messung strukturierter Messlinien mit dem Passer-Messsystem LUCHS IV“ ausgestattet sein.

Alle Messelemente werden grundsätzlich in den Belichterauflösungen 2400 dpi und 2540 dpi geliefert.

Bitte pro Messelement-Typ einen Bestellschein ausfüllen!

1. Gewünschte Version:

(Bitte ankreuzen)

- Standard
- Dublierfrei
(strukturierte Messlinien)

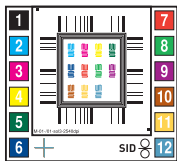
2. Gewünschtes Datenformat:

(Bitte ankreuzen)

- pdf
- tiff

3. Gewünschter Messelement-Typ:

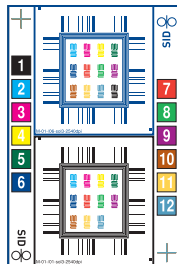
(Bitte ankreuzen)



Grundelement Luchs IV

(max. 12 Druckwerke)

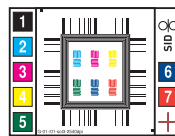
- pro Element
100,- €



Kombielement Luchs IV

(max. 12 Druckwerke)

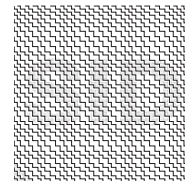
- pro Element
100,- €



Präzisionselement Luchs IV

(max. 7 Druckwerke)

- pro Element
100,- €



Sonderelement Luchs IV

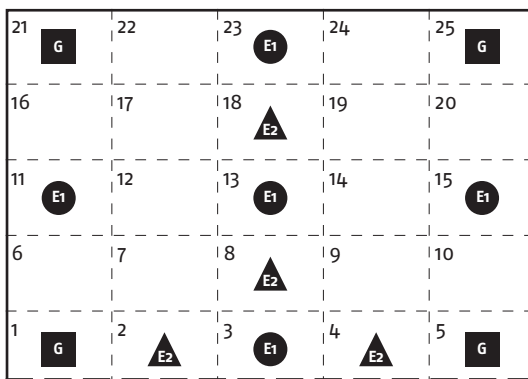
(nur als „Standard“ mit 2540 dpi lieferbar)

- pro Element
100,- €

4. Gewünschte Satzvarianten für die Messorte und gewünschte Anzahl der Einzelemente:

(Bitte jeweils ankreuzen)

Erläuterung für Messorte auf dem Druckbogen:



Satzvariante:

- Grundsatz **G**
(bestehend aus jeweils einem Messelement für die Ortspositionen 1, 5, 21, 25, also vier Messorte)
- Erweiterungssatz 1 **E1**
(bestehend aus jeweils einem Messelement für die Ortspositionen 3, 11, 13, 15, 23, also fünf Messorte)
- Erweiterungssatz 2 **E2**
(bestehend aus jeweils einem Messelement für die Ortspositionen 2, 4, 8, 18, also vier Messorte)

- Einzelne Elemente

Ortsposition: _____

5. Preise (zzgl. MwSt.):

Der Preis pro Bestellschein ergibt sich aus dem unter Pkt. 3 genannten Preis des gewünschten Messelement-Typs, multipliziert mit der Anzahl der Messorte gemäß Satzvariante und der Anzahl der Einzelemente. Bei Auswahl beider Varianten „Standard“ und „Dublierfrei“ verdoppelt sich der Preis.