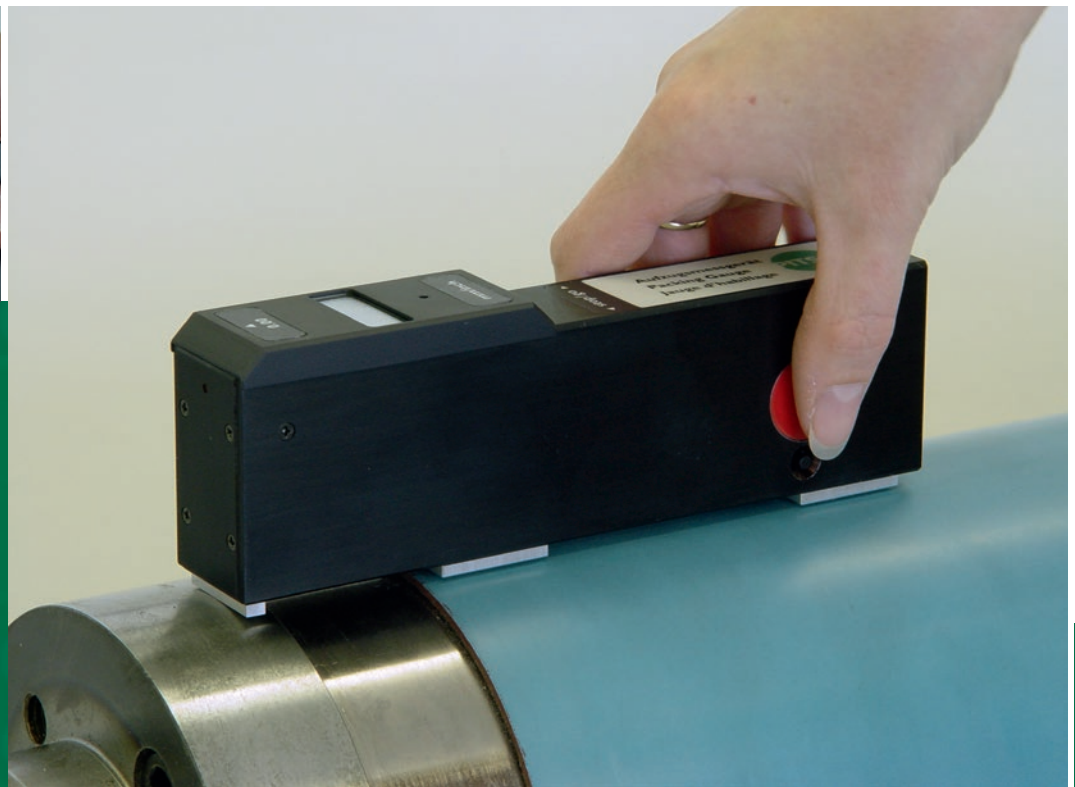
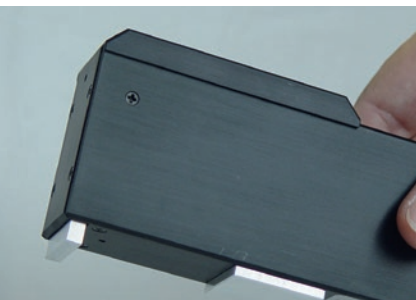


Aufzugs-Messgerät AMG S

Zeigt direkt und sofort die Höhe von Gummituch oder Platte über dem Schmitz- bzw. Messring bei Zylindern kürzer als 350 mm an. Das Gerät ist handlich und einfach zu bedienen. Es gibt keine Beschädigung von Gummituch oder Platte. Der Einsatz ist auch bei geringer Zylinderzugänglichkeit möglich.



Polygraphische innovative
Technik Leipzig





Aufzugs-Messgerät

AMG S

Arbeitsprinzip

Das Messgerät wird mit einer Hand auf die Zylinderoberfläche aufgesetzt und die mit einem elektronischen Messsystem erfasste Höhendifferenz zum Schmitz- bzw. Messring kann sofort abgelesen werden. Mittels Hold-Funktion kann der Messwert auch fixiert werden.

Andruckschwankungen beim Aufsetzen sind ohne Auswirkung auf den Messwert. Hinsichtlich Zylinderparallelität genügt das Augenmaß. Die Messungen können an Zylindern mit beliebigem Durchmesser erfolgen.



PITSID entwickelt mit dem Sächsischen Institut für die Druckindustrie Systeme für die grafische Industrie.

Zum aktuellen Lieferprogramm gehören Geräte zum Messen und Prüfen von Passer, Register, Anpress- und Zugkräften, Aufzugs Höhen, Spaltbreiten, UV-Härtung, IPA-Konzentration, Buchblockfestigkeit oder auch zur Positionierung von Druckplatten in Biegeeinrichtungen und zur Walzenjustage.

PITSID Polygraphische innovative Technik Leipzig GmbH

D-04329 Leipzig
MommSENstraße 2
Tel +49 341 25942-0
Fax +49 341 25942-99
info@pitsidleipzig.com
www.pitsidleipzig.com

Technische Daten

Messbereich

-2,5 ... 2,5 mm

Anwendungsbereich

Zylinderdurchmesser beliebig

Messunsicherheit

± 0,01 mm

Geräteabmessungen

175 x 55 x 30 mm

Gerätemasse

300 g

Betriebstemperatur

15 °C ... 30 °C

Lagertemperatur

5 °C ... 40 °C

Spannungsversorgung

Batterie 1,5 V, Typ Mignon (AA)

Batteriekontrolle

B in der Anzeige bedeutet Batteriewechsel

Hold-Funktion

mit stop/go-Taster (H in der Anzeige)

Maßeinheitenauswahl

mit mm/inch-Taster

Nullstellung

mit 0,00-Taster (mindestens 1 sec drücken)

Lieferumfang

Messgerät incl. Batterie, Bereitschaftskoffer, Bedienungsanleitung