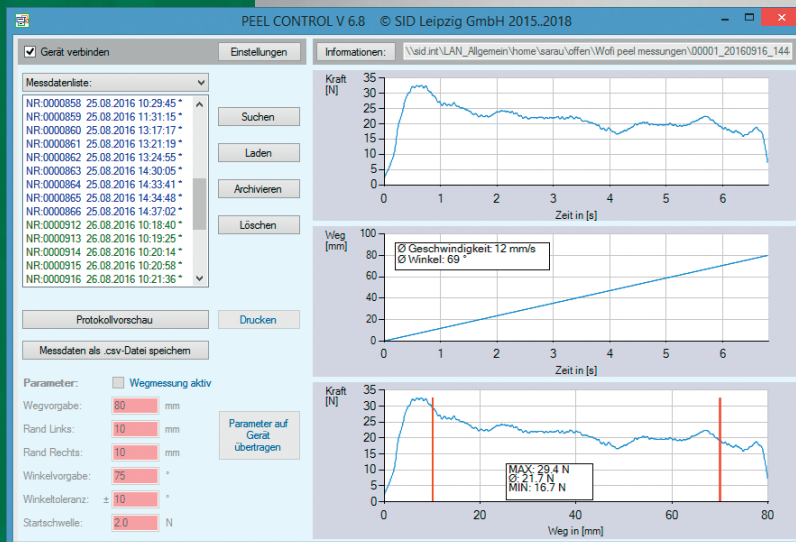


# Trennkraft-Messgerät PEEL CONTROL

Gerät zur Messung von Öffnungskräften peelbarer Verpackungen oder von Trennkraften miteinander verklebter, verschweißter oder laminiertes Materialien. Die Messwerte können am Gerät dargestellt oder zum PC übertragen werden. Die mitgelieferte Software ermöglicht eine unmittelbare Protokollierung der Ergebnisse.



Polygraphische innovative  
Technik Leipzig



Hier gehts zum  
Produktvideo.





# Trennkraft-Messgerät

## PEEL CONTROL

### Arbeitsprinzip

Nach Fixieren des Prüfobjekts mit der Klemmeinrichtung wird von Hand der Öffnungs- bzw. Trennvorgang ausgeführt. Die Messwerte des gesamten Ablaufs werden erfasst und anschließend können unterschiedliche Parameter angezeigt und die Daten exportiert werden. PEEL CONTROL ist ausgestattet mit diversen Funktionalitäten, die angelehnt sind an Gebrauchswerte von Zugkraftprüfmaschinen. Dazu gehören z. B. automatische Nullung, Ermittlung aller wesentlichen Zugkraftparameter, grafische Darstellung des Kraftverlaufs, Messung des Winkels, Signalisierung der Einhaltung eines Sollwinkels, Messung des Öffnungsweges usw.



Hier gehts zum  
Produktvideo.



PITSID entwickelt, produziert und vertreibt Messsysteme, unterstützt durch das Sächsische Institut für die Druckindustrie. Eingesetzt werden die Messsysteme zur Qualitätssicherung, sowie zur Effizienzsteigerung bei Einstell- und Wartungsarbeiten.

**PITSID Polygraphische innovative  
Technik Leipzig GmbH**  
D-04329 Leipzig  
Mommsenstraße 2  
Tel +49 341 25942-0  
Fax +49 341 25942-99  
info@pitsidleipzig.com  
[www.pitsidleipzig.com](http://www.pitsidleipzig.com)

### Technische Daten

#### Anwendungsbereich

Bestimmung von Öffnungs- und Trennkraftverläufen unter Berücksichtigung von Abzugswinkel und Trennposition, Handgerät zur produktionsbegleitenden Qualitätssicherung

---

|                             |                |
|-----------------------------|----------------|
| <b>Messbereich Zugkraft</b> | 0,0 ... 60,0 N |
| Auflösung                   | 0,1 N          |
| Messunsicherheit            | ± 0,2 N        |

---

|                                  |            |
|----------------------------------|------------|
| <b>Messbereich Einsatzwinkel</b> | 0 ... 180° |
| Auflösung                        | 1°         |

---

|                               |              |
|-------------------------------|--------------|
| <b>Messbereich Wegmessung</b> | 0 ... 250 mm |
| Auflösung                     | 1 mm         |

---

#### Handgerätabmessungen

210 x 100 x 40 mm

---

#### Messkopfabmessungen

136 x 73 x 33 mm

---

#### Gewicht

Handgerät 400 g  
Messkopf 360 g

---

#### Betriebstemperatur

15 °C ... 30 °C

---

#### Spannungsversorgung

Batteriebetrieb: 4 x 1,5 V, Typ Mignon (AA), Spannungsversorgung via USB

---

#### Datenübertragung

USB (Typ C), drahtlos

---

#### Lieferumfang

Handgerät inkl. Batterien und Messkopf,  
Auswerteprogramm PeelControl.exe,  
Bedienungsanleitung deutsch/englisch,  
Gerätekoffer